



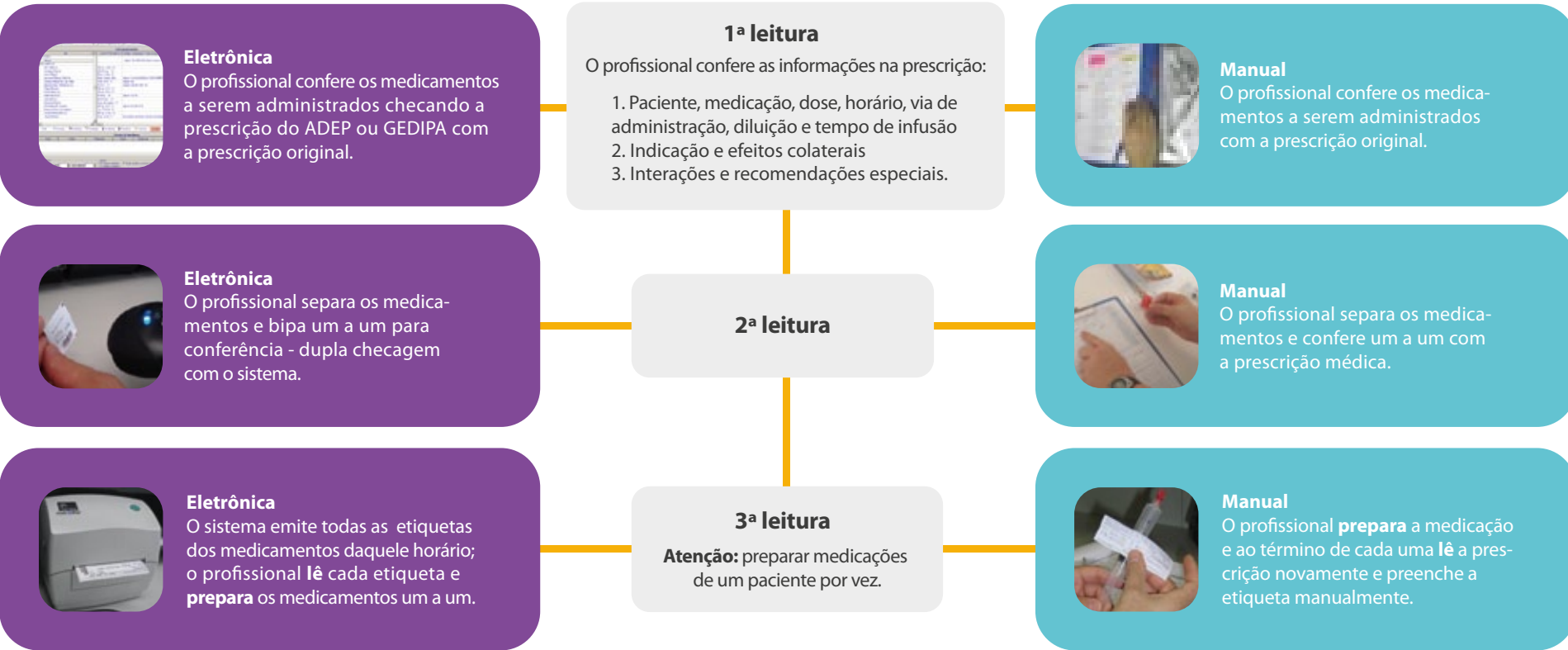
Segurança no Processo de Medicação

Unidades de Internação


Como asseguramos que o medicamento certo será administrado na dose, via, diluição, horário e paciente certos?



3ª Barreira de Segurança Realizado pela equipe de enfermagem, com 3 leituras da prescrição médica.

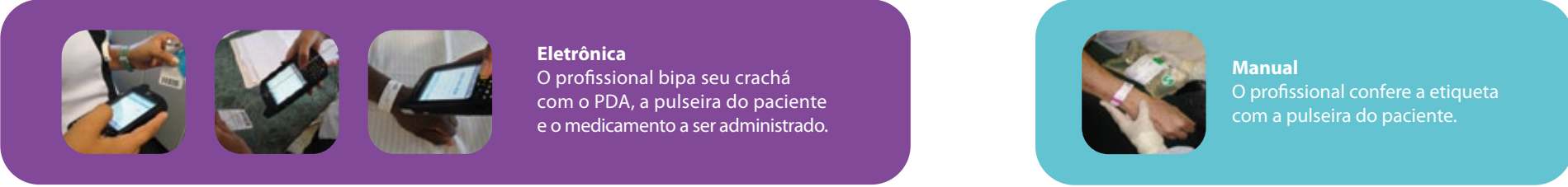


4ª Barreira de Segurança
Tem por objetivo a conferência do medicamento já preparado com a prescrição.



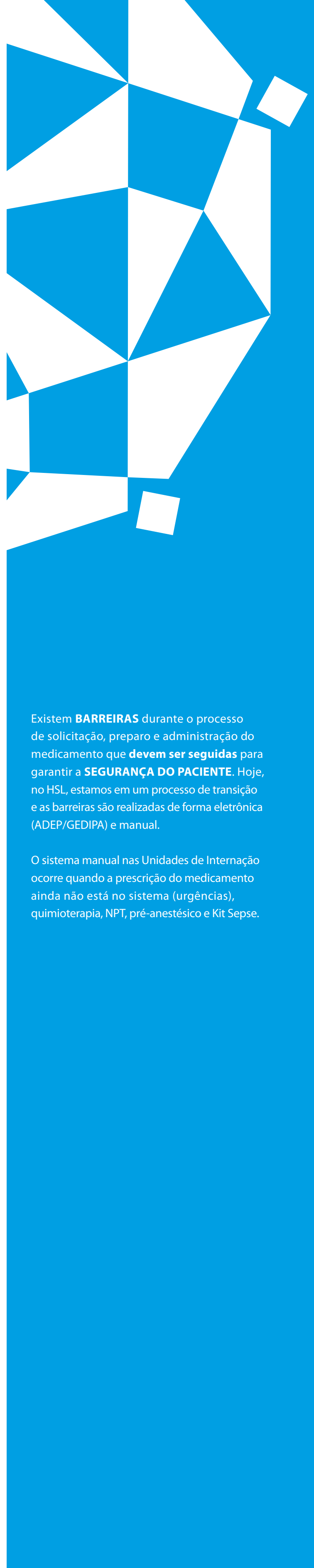
O profissional que administra confere os medicamentos preparados, um a um, com a prescrição médica coloca as iniciais ao lado do horário e no verso da prescrição junto com o carimbo.

5ª Barreira de Segurança Checagem com a pulseira do paciente



O profissional administra o medicamento

Checa a prescrição impressa



Existem **BARREIRAS** durante o processo de solicitação, preparo e administração do medicamento que **devem ser seguidas** para garantir a **SEGURANÇA DO PACIENTE**. Hoje, no HSL, estamos em um processo de transição e as barreiras são realizadas de forma eletrônica (ADEP/GEDIPA) e manual.

O sistema manual nas Unidades de Internação ocorre quando a prescrição do medicamento ainda não está no sistema (urgências), quimioterapia, NPT, pré-anestésico e Kit Sepsis.